

Die Dänen!



Schenkung Christoph Müller



PROGRAMM

März – August 2018

Pommersches Landesmuseum



Die Dänen sind da!

Endlich werden alle fast 400 Gemälde, Zeichnungen und Druckgrafiken, die der Berliner Sammler Christoph Müller zusammentrug und dem Land Mecklenburg-Vorpommern schenkte, ihren Auftritt haben. Es ist die mit Abstand größte Sammlung dänischer Malerei aus deren bedeutendster Zeit in einem deutschen Museum.

Freuen Sie sich auf einen weiten Blick vom „Goldenen Zeitalter“ bis zur Jahrhundertwende und lassen Sie sich von den leuchtenden Bildern mit ihren hohen Himmeln, dem klaren Licht der See, fliegenden Segeln, stillen Rückzugsräumen und dem einen oder anderen Fischer und Piraten begeistern.

Eröffnung: Sonntag, 25.03, 15.00 Uhr

Rakower Straße 9 17489 Greifswald
Di-So 10-17 Uhr, ab Mai bis 18 Uhr
www.pommersches-landesmuseum.de

Führungen buchen: Tel. 03834/ 83120 oder
info@pommersches-landesmuseum.de
max. 20 Teilnehmer pro Führung



05. April

VORTRAG
WARUM DÄNEN?
Christoph Müller, Sammler aus Berlin

Donnerstag
18.00 Uhr
Eintritt: 2,50 €



08. April

FÜHRUNG
mit dem Sammler Christoph Müller

Sonntag
11.30 Uhr
15.00 Uhr
Eintritt: 2,00 €
zzgl. Eintritt



17. April

VORTRAG
IN FARBE DRUCKEN – DIE SCHABKUNSTBLÄTTER
VON PETER ILSTED
Sandra Espig, Galerie Bassenge, Berlin

Dienstag
18.00 Uhr
Eintritt: 2,50 €



21. April

KLINGENDES MUSEUM
DREI KONZERTE
mit Stücken nordischer Komponisten

Eine Veranstaltung der Musikschule Greifswald in Kooperation mit dem Pommerschen Landesmuseum

Samstag
11.00 Uhr
14.00 Uhr
17.00 Uhr



22. April

FÜHRUNG
AUF ZU NEUEN UFERN!
Von arabischen Piraten und dänischen Römern
Nico Anklam

Sonntag
11.30 Uhr
Eintritt: 2,00 €
zzgl. Eintritt



KUNSTPAUSE
RÜCKZUGSRÄUME – DAS DÄNISCHE INTERIEUR
ZWISCHEN MODERNE UND TRADITION
Christel Bair

25. April

Mittwoch
12.00 Uhr
Eintritt: 2,50 €



NORDOSTSTREIFEN
THE SQUARE



Vordergründig eine Satire auf die Kunstwelt funktioniert dieser Film selbst wie ein Museum: Man schlendert von einer Szene zur nächsten und erlebt, wie Kulturmenschen versuchen mit ihrgleichen und mit dem Publikum zu interagieren, was beides grandios schiefgeht. Gesprochen wird über Kunst, aber eigentlich geht es um Status, Sex, Geld und Gier. Wenn Museumsdirektor Christian sich aus der Museumsblase ins echte Leben wagt, überfällt ihn schlichte Panik ...

Im Rahmen des Festivals „Nordischer Klang“



KONZERT
MATINEE: ORCHESTER DER MUSIKSCHULEN
Kotka und Greifswald

Ein weiteres Mal besucht uns die Musikschule aus dem finnischen Kotka, um mit der hiesigen Musikschule gemeinsam zu üben und ein Konzert zu geben. Nordische und internationale Klassik steht auf dem Programm.

Im Rahmen des Festivals „Nordischer Klang“
Unterstützt von Greifswalds finnischer Partnerstadt Kotka

3. Mai

Donnerstag
21.00 Uhr
Eintritt: 3,50 €

Goldene Palme
des Filmfestivals
Cannes

(D/S/Fin/F 2017,
R.: Ruben Östlund,
122 Min., dt. Fassung)



6. Mai

Sonntag
11.00 Uhr
Eintritt:
5,00 € / erm.
3,00 €





6. Mai

KONZERT

ALICE HERNQVIST KVINTETT

Melodischer Jazz und Lieder auf Schwedisch in wehmütigen, lyrischen Klanglandschaften, inspiriert von Nordic Jazz sowie klassischer und zeitgenössischer Musik. Die aus Lund stammende Pianistin Alice Hernqvist gründete ihr Quintett an der Musikhochschule Malmö zusammen mit Karin Regnander – Gesang, Ellen Pettersson – Trompete, Isa Savbrant – Kontrabass und Mario Ochoa – Schlagzeug.

Unterstützt von Greifswalds schwedischer Partnerstadt Lund
Im Rahmen des Festivals „Nordischer Klang“



11. Mai

FÜHRUNG

DER SOUNDTRACK DER BILDER

Von der Idee des Nordens und einer Kunstgeschichte des Geräuschs
Nico Anklam

Im Rahmen des Festivals „Nordischer Klang“



13. Mai

FÜHRUNG

ZUM INTERNATIONALEN MUSEUMSTAG KOPENHAGEN – DRESDEN – PARIS – ROM

Internationale Vernetzung – ein Zeichen unserer Zeit?
Godela von Randow

Auch ohne Internet und moderne Kommunikationsmittel gab es im 19. Jh. einen intensiven Gedankenaustausch zwischen den damaligen Zentren für Kunst und Kultur. Von Dänemark im Norden über Frankreich und Italien im Süden herrschte eine rege Reisetätigkeit, wobei Dresden eine Art Umschlagplatz bildete. So diskutierten die Künstler neue Tendenzen und Eindrücke, die sich auf ihre Arbeiten auswirkten.



16. Mai

KUNSTPAUSE

FASZINIERENDE NACHTLANDSCHAFTEN

Mario Scarabis

Im Vergleich: „Brennender Dreimaster bei Nacht“ von Carl Emil Baagøe und „Das Feuer“ von Louis Douzette

Mittwoch
12.00 Uhr
Eintritt: 2,50 €



16. Mai

GESPRÄCH

Christoph Müller spricht mit dem Schriftsteller und Kunsthändler Florian Illies über das dänische Licht in der Kunst des 19. Jahrhunderts, seinen Lieblingsmaler Janus la Cour und die Frage, was man über Kunst sagen und schreiben kann – und was nicht.

Mittwoch
19.00 Uhr
Eintritt: 3,50 €



27. Mai

FÜHRUNG

mit dem Sammler Christoph Müller



Sonntag
11.30 Uhr
15.00 Uhr
Eintritt: 2,00 €
zzgl. Eintritt



29. Mai

VORTRAG GEGENLICHT

Über den Maler Julius Paulsen
Simon Elson, Autor, Berlin

Dienstag
18.00 Uhr
Eintritt: 2,50 €



10. Juni

FÜHRUNG

DIE GROSSE WELT IM KLEINEN

Eine Reisebegleitung durch die Dänen-Ausstellung
Dr. Jenns E. Howoldt

Sonntag

11.30 Uhr

Eintritt: 2,00 €

zzgl. Eintritt



12. Juni

VORTRAG

ALS DER DANEBROG VOM HIMMEL FIEL – DIE DÄNISCHE FLAGGE, RÜGEN UND DIE KREUZ- ZÜGE IM OSTSEERAUM

PD Dr. Joachim Krüger, Greifswald

Dienstag

18.00 Uhr

Eintritt: 2,50 €



14. Juni

NORDOSTSTREIFEN

JEDER STIRBT FÜR SICH ALLEIN

Internationale Romanverfilmung zum
125. Geburtstag von Hans Fallada



**Zusätzlich im
Programm**

Donnerstag

21.00 Uhr

Eintritt: 3,50 €

(D/ F/ GB 2016, R.:
Vincent Perez, 103
Min., dt. Fassung)

In Kooperation mit
der Stadtbibliothek
Hans Fallada

Als Anna (Emma Thompson) und Otto Quangel (Brendan Gleeson) erfahren, dass ihr einziger Sohn im Krieg gefallen ist, beginnt Otto seinen eigenen Feldzug gegen Hitler. Auf Postkarten fordert er seine Nachbarn auf, Widerstand gegen den Mörder seines Sohnes zu leisten. Der Greifswalder Hans Fallada schrieb seinen letzten Roman über eine Gesellschaft zwischen Angst und Argwohn in nur vier Wochen des Jahres 1946, kurz vor seinem Tod.



17. Juni

FÜHRUNG

Ursula Schier

Lassen Sie sich auf einem kleinen Streifzug durch die weiten Landschaften Dänemarks begeistern – vorbei an sandigen Stränden und stürmischen Küsten mit dem Blick aufs Meer für einen kleinen Urlaub am Sonntag.

Sonntag

11.30 Uhr

Eintritt: 2,00 €

zzgl. Eintritt



FÜHRUNG

mit dem Sammler Christoph Müller



24. Juni

Sonntag

11.30 Uhr

15.00 Uhr

Eintritt: 2,00 €

zzgl. Eintritt



VORTRAG

DIE ENTSTEHUNG DES NORDENS IN DER MALEREI

Prof. Dr. Kilian Heck, Christel Bair, Nico Anklam
THEORIA-Forschungsprojekt, Greifswald

26. Juni

Dienstag

18.00 Uhr

Eintritt: 2,50 €



KUNSTPAUSE

LICHT, LUFT UND DUFT

Atmosphäre in den Landschaften
Vilhelm Kyhns
Dr. Sabine Lindqvist

27. Juni

Mittwoch

12.00 Uhr

Eintritt: 2,50 €



30. Juni

TAGESEKURSION

KOMM INS OFFENE!

Friedrich und Masuyama – 200 Jahre
Hochzeitsreise auf Rügen



Foto: Andreas
Reinhardt

Am 21. Januar 1818 heiratete Caspar David Friedrich die Dresdner Bürgerstochter Caroline Bommer. Im Sommer desselben Jahres unternahm das Paar eine „Hochzeitsreise“, die sie auch auf die Insel Rügen führte.

Hiroyuki Masuyama, im letzten Jahr bereits Gast in Greifswald, wird anlässlich des Jubiläums fotografische Arbeiten in der Galerie CIRCUS EINS in Putbus und im Nationalparkzentrum Königsstuhl zeigen.

Beide Teile der Ausstellung „200 Jahre Hochzeitsreise – Caspar David Friedrich: Hiroyuki Masuyama: 1818 | 2018“ werden wir besuchen. Zwischendurch werfen wir bei einer Schifffahrt von Bord der „MS Nordwind“ einen ungewohnten Blick auf Friedrichs wohl berühmtestes Motiv: die Kreidefelsen auf Rügen.

Abfahrt: 8.30 Uhr Busparkplatz Karl-Marx-Platz/
Bahnhofstraße, Greifswald
Rückkehr: voraussichtlich 18 Uhr
Verbindliche Anmeldung **bis 8. Juni** im Museum

68,00 € / Schüler 60,00 € (inkl. Reiseleitung, Eintritte, Führungen, Schifffahrt, Kaffeegedeck im Nationalparkzentrum), Bezahlung per Überweisung, Informationen an der Kasse des Museums,
Tel: 03834/831229

In Kooperation mit
der Caspar-David-
Friedrich-Gesell-
schaft und Dr.
Frauke Fassbinder,
Reiseorganisation



FÜHRUNG

DIE GROSSE WELT IM KLEINEN

Eine Reisebegleitung durch die Dänen-Ausstellung
Dr. Birte Frenssen



FINISSAGE

KONZERT MIT ECHOES IN VEIL

Echoes In Veil, bekannt durch den „Nordischen Klang“ in Greifswald, kommen mit einem ganz neuen und bisher einzigartigen Konzept für Popmusik: Fünf Sängerinnen aus Dänemark und Norwegen mischen ihre individuellen Stimmen mit elektronischen Beats in einem Live Vocal Mixing, wobei sie mit der Zeichensprache des Soundpainting spontan die Musik entwickeln können. Ein faszinierender Sound! Im Anschluss Kurzführungen durch die Ausstellung und „hyggelige“ Atmosphäre in der Museumsstraße.

8. Juli

Sonntag
11.30 Uhr
Eintritt: 2,00 €
zzgl. Eintritt

11. August

Samstag
19.00 Uhr

**Kartenvor-
verkauf an
des Kasse des
Museums**

BILDUNG UND VERMITTLUNG

ab 25. März

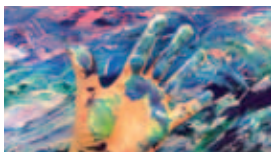
MÄCHTIG GEWALTIG

ab 5 Jahren

Was haben Waldemar I., Erich VII. von Pommern und Caspar David Friedrich gemeinsam?

Dauer: 1,5 h

Eintritt:
2,50 €/Kind



Wir begeben uns auf eine Spurensuche und tauchen ein in die deutsch-dänische Vergangenheit ...

Spülerisch erkunden wir Unterschiede und Gemeinsamkeiten. Vor allem die Nähe zum Meer verbindet. Wir besuchen die Sonderausstellung „Die Dänen!“ und betrachten uns vertraute nordische Landschaften. Anschließend lädt das „akademische Atelier“ zum Mitzeichnen und -malen ein. Nach dem Vorbild der Kopenhagener Schule versuchen wir im Atelier verschiedene Motive mit Stift und Farbe festzuhalten.

BILDUNG UND VERMITTLUNG

ab 7. Juli

LEGO, LAND UND MEER – UND ÜBER UNS DER HIMMEL

ab 5 Jahren

Sommerferienprogramm zur Sonderausstellung „Die Dänen! Schenkung Christoph Müller“

Dauer: 1,5 h

Eintritt:
2,50 €/ Kind

Begleitet uns auf eine Reise nach Dänemark. Was ist typisch dänisch? Was bedeutet „hyggelig“? Wie leben die „glücklichsten“ Menschen der Welt? In Dänemark haben sie es nie weit bis zu einer schönen und vielfältigen Landschaft. Dänemarks unberührte Natur bietet mit Mooren und Sümpfen sowie Wäldern, Flüssen und Bächen eine faszinierende Vielfalt. Mit einer außergewöhnlich langen Küstenlinie von über 7.000 Kilometern Länge und Hunderten von Inseln ist Dänemark ein Paradies für Strandliebhaber. Wir besuchen die Sonderausstellung „Die Dänen!“ und betrachten wunderschöne dänische Landschaftsbilder. Im Freien malen wir dann unsere eigenen Landschaften. Anschließend kann unser Klostergarten gerne zum Picknicken genutzt werden.

BILDUNG UND VERMITTLUNG

VISIT DÄNEMARK

Begleitprogramm zur Sonderausstellung „Die Dänen! Schenkung Christoph Müller“

ab 25. März

ab Klasse 5

Dauer: 1,5 h

Eintritt:
2,50 €/Kind

Nordisch vertraut – Meeresrauschen, schäumende Wellen und tobende Brandung, sandfarbene Ufer, weite Küstenlandschaft und unendliche Himmel, die sich im Wasser widerspiegeln – man möchte eintauchen, die Zeit anhalten, die Momente mitnehmen ...

Wir betrachten dänische Landschaftsbilder, nehmen wahr, beobachten, versuchen Worte zu finden, schauen genauer hin, halten das Wahrgenommene skizzenhaft fest, um dann im Atelier unsere eigenen Landschaften zu gestalten.

„Die Welt ist Material.“

Per Kirkeby (dänischer Künstler)

Anmeldung jeweils

unter: Tel. 03834/ 831222

darr@pommersches-landesmuseum.de

BILDUNG UND VERMITTLUNG

FAMILIENSAMSTAG

mit Christoph Strittmatter

12. Mai

Samstag
14.30-16.00 Uhr

„Der er et yndigt land – Es gibt ein liebliches Land“ ... so besingen die Dänen ihr kleines Land zwischen den zwei Meeren. Egal wo man sich in Dänemark befindet, die Küste ist nie weit entfernt und die Luft schmeckt immer etwas salzig. Wir begeben uns auf eine spannende Reise durch unberührte Natur und entdecken bei der Betrachtung von Gemälden, wie die Dänen ihre Heimat gesehen und verewigt haben. Inspiriert durch Felsen, Wasser und Licht wollen wir im Anschluss unsere eigene nordische Landschaft im Atelier malerisch gestalten.

ab 5 Jahren

Es gelten die
Museumsein-
trittspreise.

Marell

MARELL MUSEUMSCAFÉ

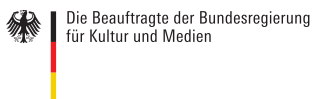
Das Marell Museumscafé bietet Ihnen neben einer Vielzahl von hervorragenden Kaffeegetränken auch süße Verführungen aus der eigenen Konditorei an. Speziell zur Ausstellung „Die Dänen!“ gibt es auch Leckereien aus Dänemark.

ÖFFNUNGSZEITEN

Dienstag bis Samstag
12.00 bis 18.00 Uhr
Sonn- und Feiertag
13.00 bis 18.00 Uhr

Rakower Straße 9, 17489 Greifswald
Tel. 03834 8831200
service@marell-museumscafe.de
<https://marell.eatbu.com/>

Partner und Förderer:



Die Kulturreferentin für
Pommern und Ostbrandenburg

BRINGEN SIE IHRE FREUNDE MIT!

Kunden werben und
15,- € Prämie erhalten.

sw-greifswald.de/freunde



STADTWERKE
Greifswald

Mensch. Region. Umwelt.





Führungen buchen:
Tel. 03834/ 83120

www.pommersches-landesmuseum.de